

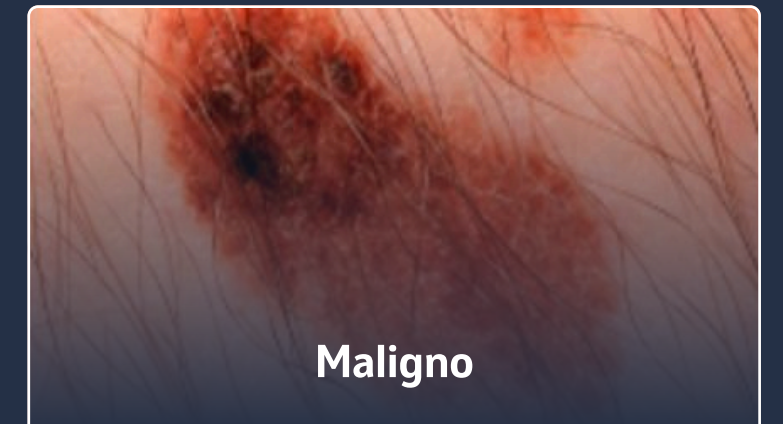
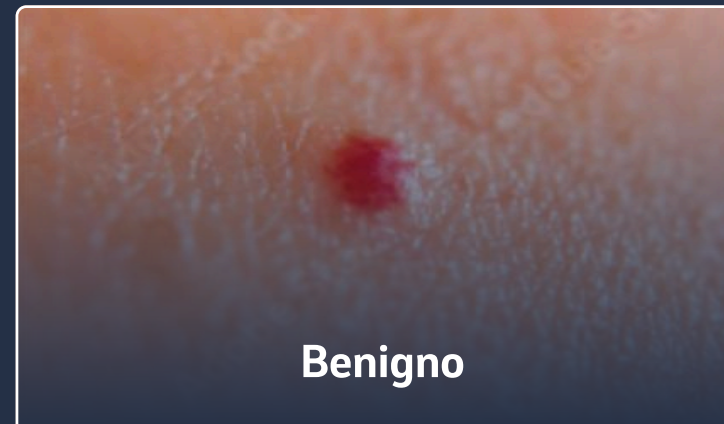
# ¿Sabes cómo detectar un posible **melanoma**?

La regla **ABCDE** describe las características de los lunares que podrían ser melanoma y es una guía útil para identificar los cambios en la piel. Revisa todas las partes de tu cuerpo, si encuentras un lunar, marca o mancha que llame tu atención, **aplica la regla del ABCDE respondiendo las siguientes preguntas:**



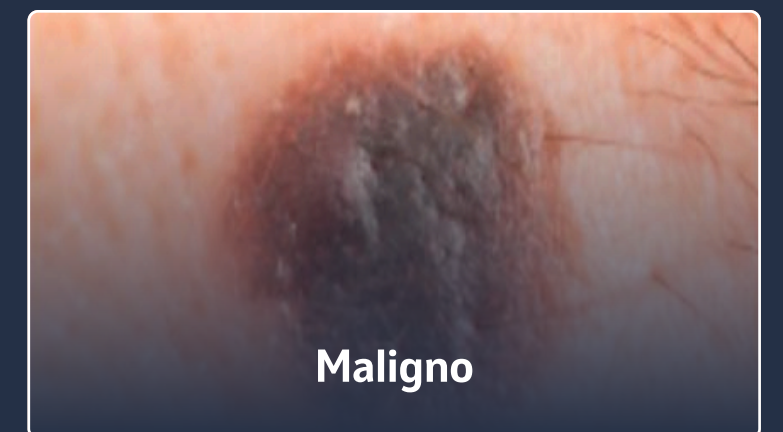
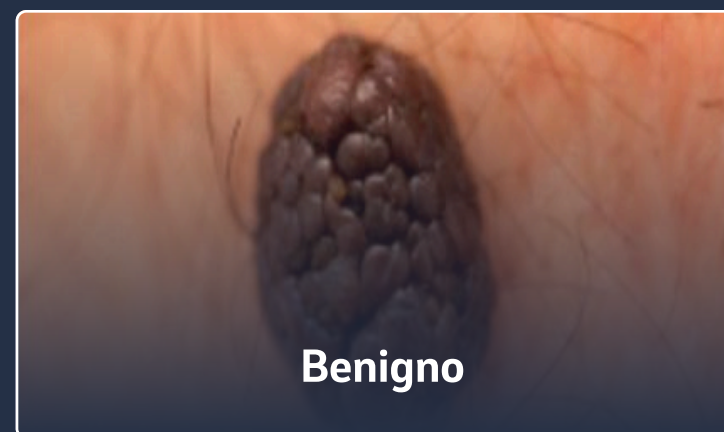
## de asimetría

¿El lunar o mancha tiene forma irregular con dos partes que se ven muy diferentes?



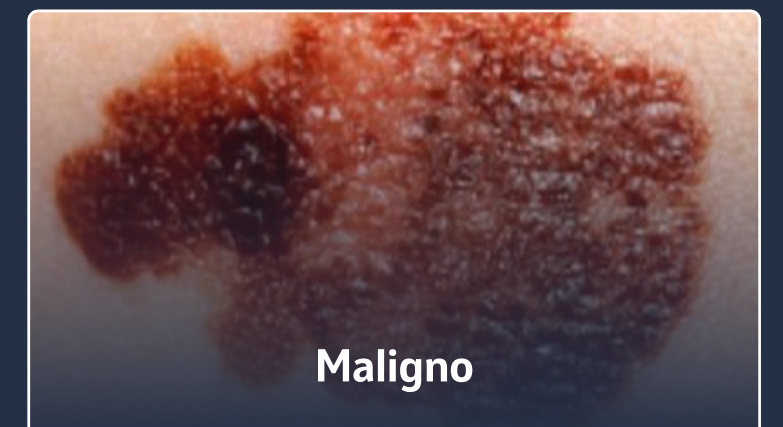
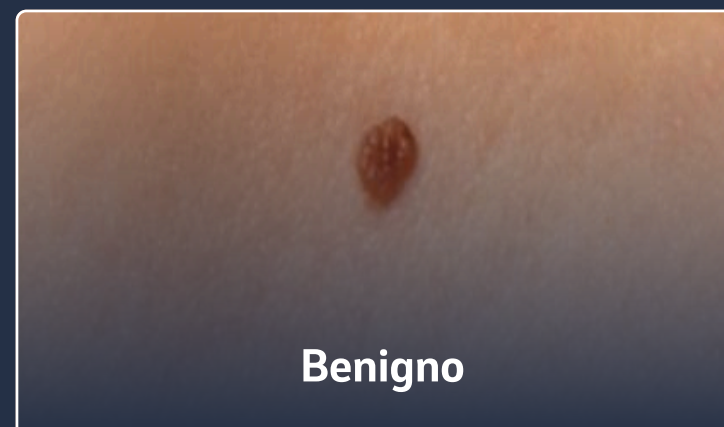
## de bordes

¿Los bordes son irregulares, dentados, con muescas o borrosos?



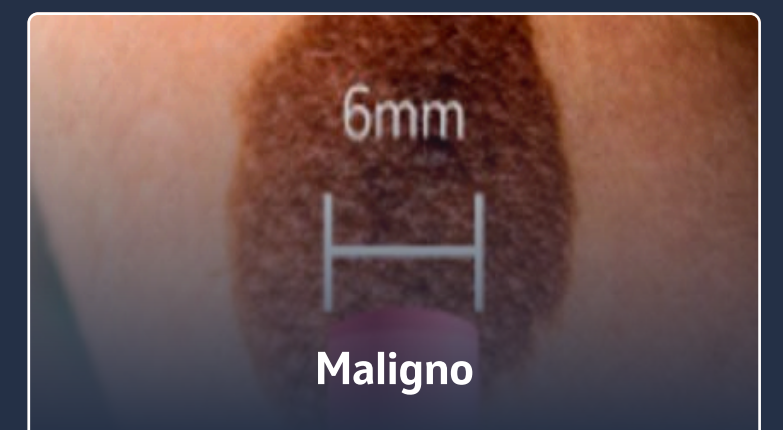
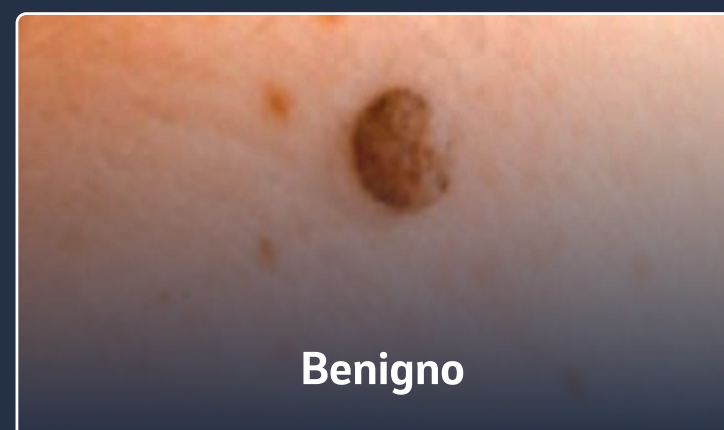
## de color

¿El color es disparejo?



## de diámetro

¿Mide más de 6 milímetros de ancho?



## de evolución

¿Ha cambiado de tamaño, forma, color u otra característica?

